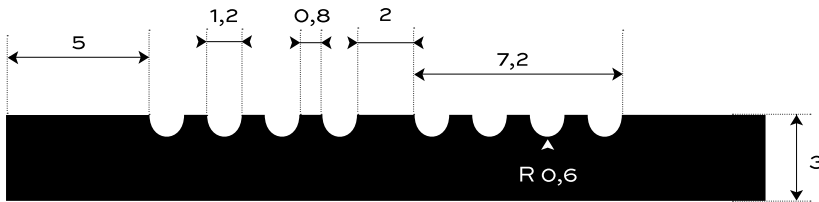


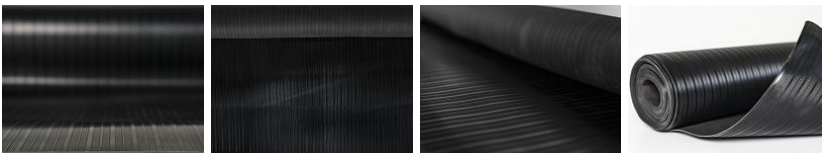
PROFILIERTER GUMMI-BODENBELAG MIT FEINGERIEFTEM PROFIL ÖLBESTÄNDIG - S2-NBR45



INTERIOR	65 +/- 5	Sh A	3	mm	4.6	kg/m²
UMGEBUNG	HÄRTE		DICKE		FLÄCHENGEWICHT	



Unterseite - Textilabdruck



ZUSÄTZLICHE INFORMATION

Einsatztemperaturbereich -25/+80 °C, kurzzeitig +90 °C.

BESTÄNDIGKEIT

Beständigkeit gegen Laugen NEIN

Beständigkeit gegen Säuren NEIN

Ölbeständigkeit HOHE BESTÄNDIGKEIT

Benzinbeständigkeit MITTLERE BESTÄNDIGKEIT

Gummi-Bodenbelag für Innenbereich. Langlebig und pflegeleicht bei nicht anspruchsvoller Handhabung. Mit feingeriefem Profil Typ S2, ölbeständig in schwarzer Farbe. Die Standardstärke beträgt 3 mm. Flächengewicht von 4,6 kg/m². Geben Sie im Konfigurator an.

KONFIGURATIONSMÖGLICHKEITEN

STÄRKE

3 mm (+/- 0,3 mm)

BREITE

1200 mm (+/- 10 mm)

1000 mm (+/- 10 mm)

LÄNGE

10 m (+/- 200 mm)

PROFILIERTER GUMMI-BODENBELAG MIT FEINGERIEFTEM PROFIL ÖLBESTÄNDIG - S2-NBR45

7645 SWELLING RATES

